

# “智联有道·滴滴”杯

## 第十五届全国大学生交通运输科技大赛

THE 15<sup>TH</sup> NATIONAL COMPETITION OF TRANSPORT SCIENCE AND TECHNOLOGY FOR UNDERGRADUATE STUDENTS

### JS4-航海技术、水路运输工程

#### 集装箱码头海铁联运作业区资源配置仿真系统

北京交通大学交通运输学院

参赛成员

余明倩、宝然、裴彦森  
向韵巧，左翰辰

指导教师

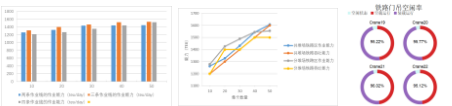
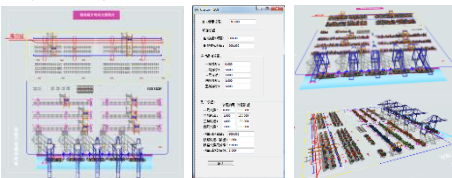
王力，谢征宇

#### 创新特色

**创新特色1:** 针对海铁联运的实践需求，开发了集装箱码头海铁联运作业区资源配置仿真系统。

**创新特色2:** 对目前海铁联运交接模式和资源配置难点问题进行了仿真分析，为模式和配置的动态比选提出了决策建议。

**创新特色3:** 开发了3D仿真模型，实现了对仿真结果的3D动态展示。



#### 应用前景

本作品可以为集装箱码头新建海铁联运作业区的规划、设计和建设提供决策支持。作品开发的仿真系统还能够作为集装箱运输类课程的实验和3D展示平台，具有良好的应用前景和推广空间